

Appartement meublé de 1.5 pièces

Situé entre le quartier de la Gare Cornavin et le lac. Accès direct à toutes les commodités.

Libre le 1er juillet

Ce joli appartement de 2 pièces comprend : une cuisine équipée et agencée - une chambre à coucher avec coin bureau - une salle de bains/wc.

WIFI - lave-vaisselle - local vélo dans l'immeuble

GENEVE

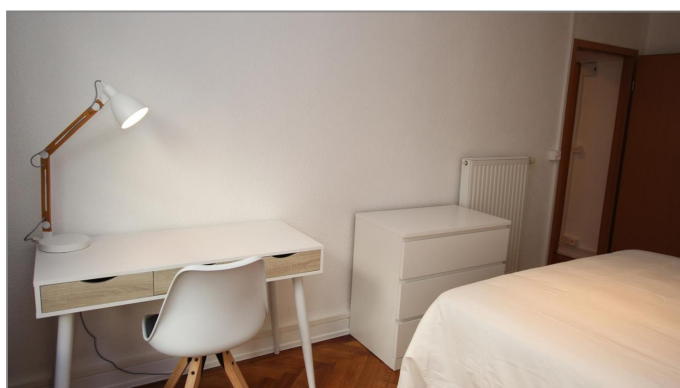
Rue Sismondi, 13

Etage : 1er étage

Loyer : CHF 1'600

Charges : CHF 200

Référence : SIS13BAY-SIS13BAY111



Rue Sismondi, 13, GENEVE

